

ŘEŠENÍ PRACOVNÍHO LISTU 1

1) SEŘAZOVAČKA: Kontrola vědomí a dýchání

Čas: 8 min

Náročnost: 4,8 z 10 (ø 5,3 z 10)

- 7 A) Zavolal/a jsi zdravotnickou záchrannou službu.
- 4 B) Vyzkoušel/a jsi podněty – tleskání a zatřesení rameny.
- 6 C) Po dobu 10 vteřin jsi kontroloval/a dýchání zraněného.
- 1 D) Rozhlédl/a ses a na zemi uviděl/a ležícího člověka.
- 5 E) Zraněnému jsi zaklonil/a hlavu.
- 3 F) Nasadil/a sis rukavice.
- 8 G) Protože se zraněný nadechl 3x, vrátil/a ses ke kontrole dechu a čekal/a na příjezd zdravotnické záchranné služby.
- 2 H) Pořádně jsi ho oslovil/a.

2) TVRZENÍ: Pravda nebo nepravda I

Čas: 12 min

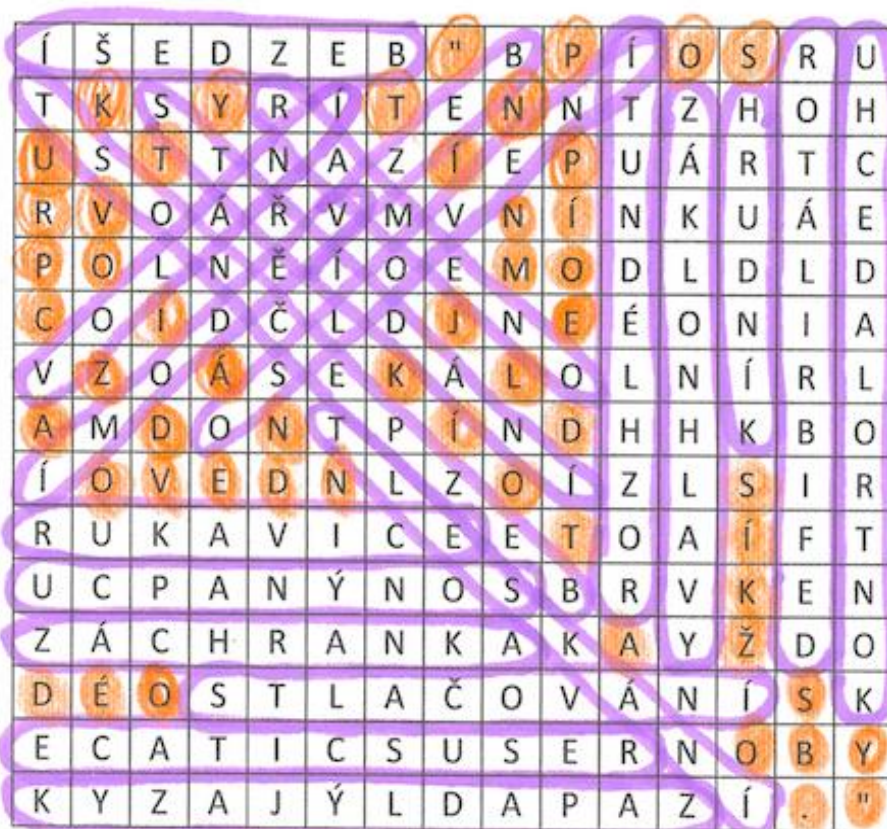
Náročnost: 4,6 z 10 (ø 5,4 z 10)

- 1) Od člověka v bezvědomí mi nehrozí žádné nebezpečí. **N (Může například krvácet)**
- 2) Při vstupu do místnosti se musím pořádně rozhlédnout. **P**
- 3) Má vlastní bezpečnost je vždy na prvním místě. **P**
- 4) Člověku, co leží v bezvědomí na zádech, nemůže zapadnout jazyk. **N**
- 5) Pokud mi člověk v bezvědomí při kontrole dechu dýchá „jako pejsek“, zavolám zdravotnickou záchrannou službu a dále kontroloju dýchání. **N (Není to normální dýchání, musím začít s resuscitací)**
- 6) Zdravotnické záchranné službě nikdy nezavěšuju, počkám, až mi sama řekne, že mohu zavěsit. **P**
- 7) Resuscitaci mohu provádět i na běžné posteli, důležité je s ní začít co nejdříve. **N (Aby byla resuscitace efektivní, musí být zraněný na zádech na tvrdé podložce)**
- 8) Rukavice bych měl mít nasazené, i když nevidím krvavé zranění. **P**
- 9) Telefonní číslo na zdravotnickou záchrannou službu je 155. **P**

3) VÍCESMĚRKA: Osmisměrka s tajenkou

Čas: 15 min

Náročnost: 4,0 z 10 (ø 4,7 z 10)



Obrázek 1: Řešení vicesměrky 1

Tajenka: „*Poskytnutí první pomoci je základní dovedností každé osoby.*“

Poznámka pro vyučující: slovo defibrilátor pravděpodobně děti neznají – je nutné jej tedy vysvětlit. Jedná se o přístroj, který je schopen podat potřebný elektrický výboj pro tzv. resetování srdce. Samotná resuscitace (stlačování hrudníku) pouze mechanicky nahrazuje srdeční pumpu. Aby srdce mohlo začít opět samostatně fungovat, potřebuje obvykle elektrický výboj prostřednictvím defibrilátoru.

4) SPOJOVAČKA: Integrovaný záchranný systém

Čas: 3 min

Náročnost: 1,9 z 10 (ø 4,1 z 10)

1c, 2e, 3a, 4d, 5b

5) MODELOVÁ SITUACE: Bolest na hrudi

Čas: 10 min

Náročnost: 5,3 z 10 (ø 5,9 z 10)

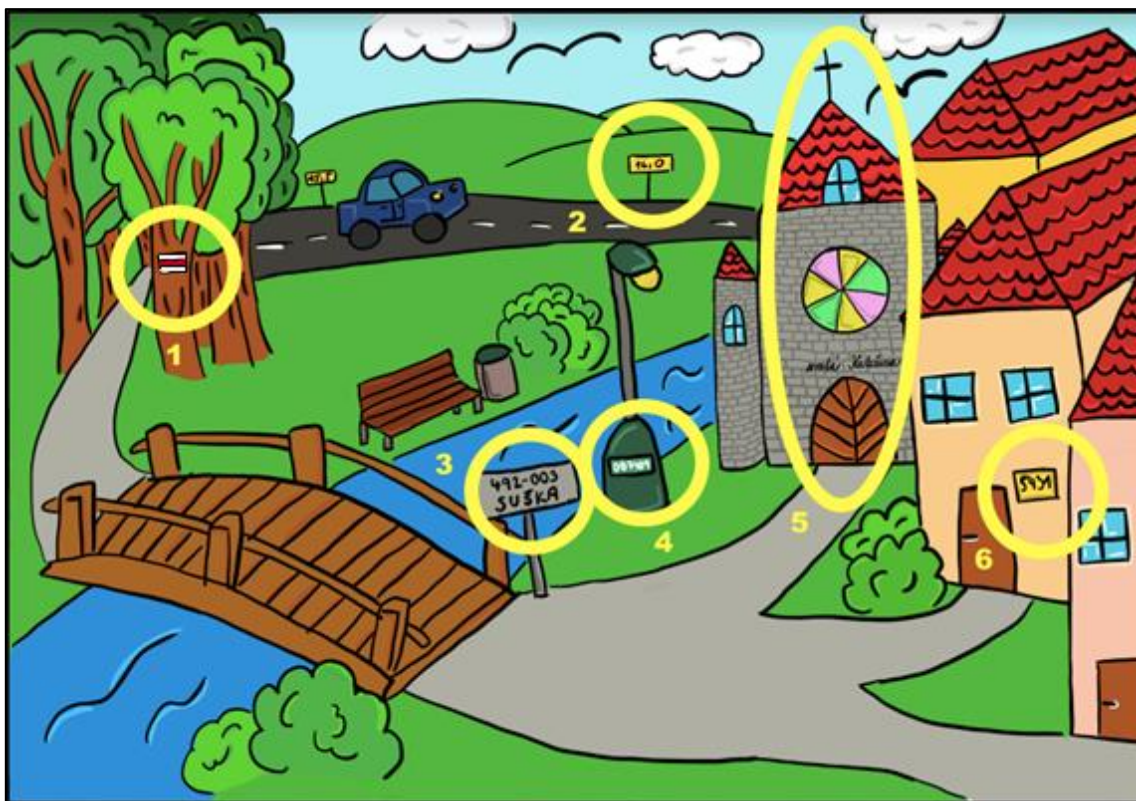
Na každou odpověď žáka se musí pohlížet samostatně, nelze sesumírovat obecnou odpověď. Odpovědi vyhodnoťte na základě probraného učiva.

Ideální odpověď: Paní se zpozvdálí zeptám, zda je v pořádku. pokud mi nehrozí žádné nebezpečí, tak se k ní přiblížím. Paní řeknu, aby byla v klidu, zavolám 155, nahlásím vše potřebné a počkám, než dorazí zdravotnická záchranná služba. Paní po celou dobu kontroluji, v případě, že by se stav zhoršil, provedu aktualizací hovor a budu postupovat dle instrukcí dispečera.

6) OBRÁZEK: Vesnice

Čas: 7 min

Náročnost: 4,7 z 10 (ø 5,2 z 10)



Obrázek 2: Řešení obrázku – vesnice

Zdroj: Viktorie Sasová (řešení vlastní)

Poznámky pro učitele:

1. **Barevná turistická značka** – je vhodné si pamatovat barvu turistické značky, a především i cestu odkud kam jsme měli namířeno.
2. **Značky staničení** – dálnice i rychlostní silnice mají po 0,5 km rozmístěné značky, na kterém kilometru se zrovna nacházíme, je však důležité uvést i směr jízdy (např. 56. km dálnice D1 ze směru od Prahy).

3. **Značení mostů** – každý most nese specifický kód, který můžeme nahlásit dispečerovi (stejně značení je použito například pro podjezdy, tunely nebo železniční přejezdy).
4. **Kódy na sloupech veřejného osvětlení** – v Praze a dalších větších městech se na sloupech veřejného osvětlení zhruba ve výšce očí nachází hliníkové štítky se specifickým číselným kódem, dle kterého dispečer zdravotnické záchranné služby dokáže také určit polohu.
5. **Kostel** – kostel je specifická budova, kterou nenajdeme na každém kroku, lze ho tedy vnímat jako poměrně přesný orientační bod.
6. **Čísla domů** – díky číslování domů můžeme nahlásit přesnou adresu.

7) DOPLŇOVAČKA

Čas: 15 min

Náročnost: 5,2 z 10 (ø 5,6 z 10)

Tajenka: „Masivní krvácení zastavíte nejlépe tlakem v ráně.“

- | | | |
|----------------|---------------|-----------------|
| 1. tleskání | 5. bezpečnost | 9. dýchání |
| 2. oslovení | 6. rameno | 10. hrudní kost |
| 3. aktualizace | 7. rukavice | 11. vědomí |
| 4. záklon | 8. nezranění | |

8) KVÍZ

Čas: 10 min

Náročnost: 4,4 z 10 (ø 5,9 z 10)

1a, 2b, 3a, 4c, 5b, 6c, 7c, 8b, 9a, 10c

9) PŘESMYČKY: Zdravotní stavy

Čas: 8 min

Náročnost: 8,0 z 10 (ø 8,2 z 10)

- | | |
|------------------------------------|----------------------------------|
| a) OPILÁ PANEN = popálenina | d) CEVNÍ KÁR = krvácení |
| b) TRCIME V = mrtvice | e) DÝHÁ NECÍN = nedýchání |
| c) FRKAT NI = infarkt | |